

NÆSTVED KUNSTFORENING

Amtsgården Amtmandsstien 1

Blad nr. 6/2012

**DEN CENSUREREDE
NÆSTVED
UDSTILLING
2012**

15/09 - 14/10 2012

Næstved Kunstforening

Inviterer til ferniseringen af

Censureret Udstilling

Lørdag d. 15. september kl. 13.00-16.00

Udstillingen åbnes af

kulturredvalgsformand Anne Grete Kamilles

Velkomst og lodtrækning kl. 13.30

Udstillinger/arrangementer i 2012

03/09 Skolernes Kunst dag

06/09 Skolernes Kunst dag

15/09 - 14/10 Censureret Udstilling

20/10 - 25/11 Jubilæumsudstilling. Jens Bohr



Udstillingslokaler: Amtsgården, Amtmandsstien 1, 4700 Næstved. **Tlf.:** 55 73 22 55

Åbent: Ferniseringsdagen 13 - 16. Fr. 12 - 16. Lø. Sø. 10 - 16. Ma. - To. lukket

Næstved Kunstforening er grundlagt 25/10 1932. **www.naestvedkunstforening.dk**

Formand: Lis Hansen, tlf. 55 70 06 96 **Kasserer:** Elisabeth Jensen, tlf: 55 72 74 76

Ansvarshavende redaktør: Lis Hansen **Layout/redaktion:** Ellen Olsen

Censureret Udstilling 2012

Med udlån af et lokale til indlevering og censurering af værker har Næstved Kommune gjort det muligt for Kunstforeningen endnu en gang at arrangere en censureret udstilling.

Også i år er indsendernes geografiske spredning stor. Da udvælgelsen først vil finde sted efter trykningen af bladet og vi derfor ikke kan vise noget fra udstillingen, har vi ønsket at vise værker af hver af de billedkunststudøvende censorer.

Dommerkomiteen består i år af:

Grazyna Gotz, billedkunstner

Thomas Kolding, billedkunstner og designer

Gunnar Saietz, maler og kollagekunstner

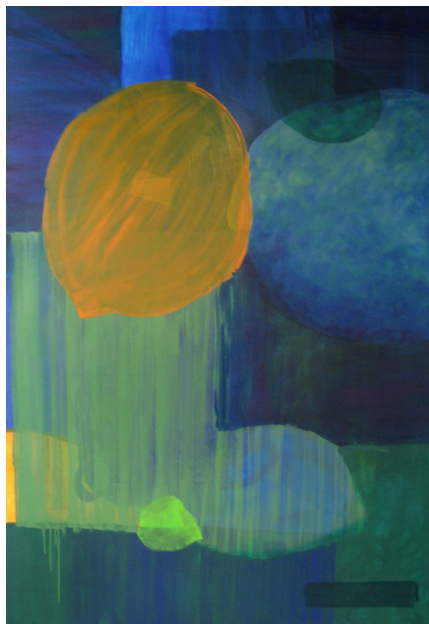
Ellen Tange, tidligere direktør for Køge Skitsesamling



*Gunnar Saietz:
Uden titel
Grafisk særtryk*



*Grazyna Gotz: Passage 2011
Olie på lærred*



*Grazyna Gotz: Passage 2011
Olie på lærred*



*Thomas Kolding:
Double Landscape
Olie på lærred*

Til alle vore medlemmer

I slutningen af 2011 opfordrede vi alle foreningens medlemmer til at sende os oplysninger om deres mailadresser. Siden har vi modtaget svar fra over 100 medlemmer! Dette er vi meget glade for, da det betyder, at foreningen kan spare både portoudgifter og arbejdskraft, bl.a. fordi det nu er muligt for alle på listen at indbetale det kommende års kontingent direkte via netbank frem for via et tilsendt girokort.

Såfremt du ikke allerede har sendt os din mailadresse, og ønsker du at betale dit kontingent via netbank, modtager kassereren fortsat gerne mail med oplysning om:

1. Dit medlemsnummer
2. Dit navn og adresse
3. Din mailadresse

Hvis du allerede er på vores liste, har du for nylig modtaget en bekræftende mail.

Dine oplysninger til kassereren vil ikke blive offentligt tilgængelige, da modtagerlisten vil blive skjult, når foreningen anvender maillisten.

Elisabeth Jensen, kasserer (kasserer@naestvedkunstforening.dk)

Kunstforeningens fremtidige placering.

Kunstforeningen er blevet bekendt med, at der skal ske en flytning omkring årsskiftet, men har på nuværende tidspunkt ikke modtaget endeligt tilsagn om den fremtidige placering.

Grundet denne usikkerhed har bestyrelsen valgt at udskyde amatørudstillingen 2013 til februar med forventet åbning den 23. februar.

Næstved Kunstforening deltager i ...

KULTURNAT I NÆSTVED

KOM fredag den 5. oktober 2012 og oplev

"Kunsten på TOPPEN"



På kulturnatten i Næstved udstiller Næstved Kunstforening den censurerede udstilling. Med udgangspunkt i de udstillede kunstværker arrangerer vi

Fortællinger for børn og voksne,

og vi arrangerer

En skattejagt – så spændende, at man bare må deltage!

Vi har andre gode tilbud til både børn og voksne:

- **Du kan se, hvordan en kunstner arbejder, og blive inspireret til selv at prøve - Jette Nielsen tegner efter model**
- **Du får mulighed for selv at udfolde dig kunstnerisk - vi stiller materialer til rådighed**
- **Eller du kan bare gå rundt og nyde udstillingen, helt i dit eget tempo**

Og vi tilbyder selvfølgelig en forfriskning.

Vi håber at mange, både medlemmer af Kunstforeningen og ikkemedlemmer, vil kigge ind - i selskab med børn og børnebørn, venner, bekendte eller naboer.

Der er åbent hus i Næstved Kunstforening, Amtsgården, Amtmandsstien 1, den 5. oktober kl. 19.00-22.00.

På gensyn i Kulturnatten

B

Få mere ud af dine penge!

Det koster kun ½ time af din tid at lade os kigge
på din økonomi og finde nye muligheder.

Kontakt os.

Find nærmeste filial på www.spks.dk



**SPAREKASSEN
SJÆLLAND** www.spks.dk