

NÆSTVED KUNSTFORENING

Sct. Peders Kirkeplads 14, Næstved Blad nr. 4/2014



Marian Lund

Udstiller i Næstved Kunstforening

10. maj - 15. juni 2014

Næstved Kunstforening

inviterer til fernisering af

Marian Lund

lørdag den 10. maj fra kl. 13.00 til 16.00

Udstillingen åbnes kl. 13.30

Efter åbningen er der lodtrækning om udstillingens
ferniseringsgevinst

Udstillinger/arrangementer 2014

10.05 - 15.06	Marian Lund
28.06 - 31.08	Jens Galschiøt
06.09 - 05.10	Jens Ingvard Hansen og Hans Ole Madsen
11.10 - 09.11	Inger Mehlum, Jytte Mørch og Torben Jørgensen
15.11 - 13.12	Fu Deng



Udstillingslokaler: Sct. Peders Kirkeplads 14, 4700 Næstved. **Tlf.:** 52 39 79 60

Åbent: Ferniseringsdag 13-16, to.-fr. 11-14, lø.-sø. 10-16, ma.-on. lukket

Bank: Spar Nord, kt.nr. 9819 4577485637 **Forside:** Værker af Marian Lund

Næstved Kunstforening er grundlagt 25/10 1932. **www.naestvedkunstforening.dk**

Formand: Lis Hansen, tlf. 55 70 06 96 **Kasserer:** Frank Nørby, tlf. 55 56 41 72

Ansvarshav. red.: Lis Hansen **Layout/redaktion:** Ellen Olsen **Tryk:** Imprint Grafisk

KUNST!

**Kunsten er at leve!
Leve er en kunst!
Kunst er svær at sætte pris på.**



**Dyrkelsen af en bestemt stil,
eller en enkelt side af sig selv,
bliver en uacceptabel begrænsning,
en spændetrøje, som må sprænges
for at give plads til et mere
facetteret kunstnerisk udtryk.**

**Den udfordring, jeg har taget op –
gives videre til beskueren!**

**Udvalget er stort og favnende –
en udfordring, også til dig.**

Marian Lund, billedmager

Om Marian Lund

Af Ole Vincent Larsen, billedkunstner og kritiker

Sind og stof:

De fleste mennesker, også kunstnere, har det sådan rent psykisk, at de sætter et gitter op mellem sig selv og den omgivende virkelighed. Kun det, der kan 'klemme' sig igennem gitterets tremmer, kommer ind i sindet til videre behandling.



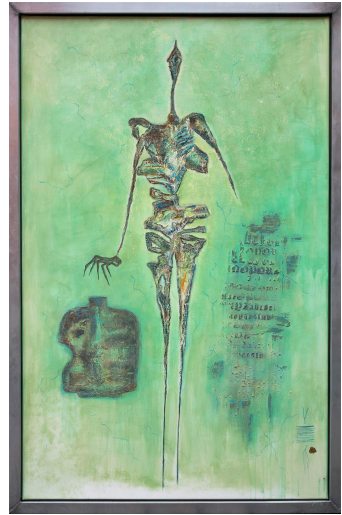
Marian Lund er anderledes. Hos hende er alting åbenhed. Naturligvis kan hun ikke kapere alt, hvad hun møder kunstnerisk, men hun har smækket sin sjæls porte på vid gab, så virkeligheden frit kan strømme igennem. Og så bruger hun i fuld frihed det, hun kan bruge. Lad os prøve at få et overblik over elementerne, der som oftest udgør et af hendes malerier.

Stoflighed:

Stoflighed er det, der først springer i øjnene. Den er ikke påtrængende, men mere poetisk og kammermusikalsk. Hun ridser i farven, patinerer og skraber, til udtrykket tilfredsstillende hende. I denne relativt blide verden folder Marian Lunds figurationer sig ud.

Motiverne:

Motiverne er præget af kunstnerens interesse for gamle kulturer, lige fra hulemalerier til Mellemste Rige i det gamle Egypten. Men også en række dyr færdes i hendes univers, nogle nutidige, andre gamle former fra f.eks. etruskergravene. De er indføjjet nænsomt og ganske følsomt tegnet, bryder derfor ikke fladen, men glider ind i billedets 'musik', hvor formelle menneskesymboler også færdes.



Arven:



De ting, man i tidlige faser af sit liv arbejder med, smitter som oftest af på nutiden - som en arv, man bærer i sig og kan udnytte efter bedste evne og behov. Marian er i øvrigt barnebarn af kunstner Ejner Nielsen.

Marian Lund begyndte tidligt en uddannelse på den legendariske keramikfabrik Kähler i Næstved. Der er for mig ingen tvivl om, at keramikens alkymi har afsat sine spor i hendes billeder, når hun en gang imellem ligefrem 'murer' dem op, en ekstra stoflighed, som hun får til at klinge malerisk.

Alder og sind følges ikke ad, behøver det i hvert fald ikke. Der er stadig noget uskyldigt ungt over Marian Lunds talent. Det viser blot, at hun ikke står stille i sin udvikling, men stadig arbejder sig fremad - langsomt, men sikkert.

Referat af generalforsamling 2014

Referat af generalforsamling for medlemmer onsdag den 2. april 2014 kl. 19.30
i Foreningens lokale Sct. Peders Kirkeplads 14, 4700 Næstved.

Dagsorden i henhold til Foreningens love og regler § 6:

1. Valg af dirigent og stemmetællere. **Nils Byskov-Ottesen valgt til dirigent.**

2. Årsberetning v/ formanden. **Årsberetningen taget til efterretning.**

3. Regnskabsaflæggelse v/ kassereren. **Regnskabet er vedtaget.**

4. 4.1 Valg til bestyrelsen. Valgperiode 2 år.

Efter tur afgår:	Lis Hansen	villig til genvalg.	Genvalgt
	Ruth Jensen	villig til genvalg.	Genvalgt
	Anne Gitte Forslund	villig til genvalg.	Genvalgt
	Dorrit Røtting	villig til genvalg.	Genvalgt
	Annelise Hopff	villig til genvalg.	Genvalgt

4.2 Valg af 2 suppleanter. **Ellen Wöliche og Ole Engestoft**

4.3 Valg af revisor: Vagn Johansen villig til genvalg. **Genvalgt**

4.4 Valg af revisorsuppleant: Jørgen Gislinge villig til genvalg. **Genvalgt**

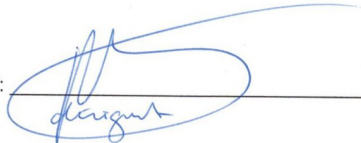
5. Fastsættelse af kontingent. Foreslås uændret 250,- 400,- 1000,-kr.
Forslaget vedtaget.

6. Behandling af indkomne forslag. **Ingen indkomne forslag.**

7. Eventuelt.

8. Bortlodning af kunst.

Referatet godkendt af:



d. 2. april 2014

Bestyrelsen efter generalforsamlingen den 2. april 2014:

Lis Hansen formand	55 70 06 96, formand@naestvedkunstforening.dk
Annelise Hopff næstformand	55 45 30 55, Annelise.Hopff@kalbyrisskolen.dk
Anne Gitte Forslund sekretær	40 10 34 29, AGMF@KM.DK
Frank Nørby kasserer	55 56 41 72, kasserer@naestvedkunstforening.dk
Jens Boas Barlund	23 96 44 56, boas@privat.dk
Jørgen Bøchmann	55 72 48 69, jorgen@bochmann.dk
Ruth Jensen	55 54 65 66, ruth.L.jensen@skolekom.dk
Anna Johansen	31 36 24 65, anna@anagon.dk
Dorrit Røtting	55 98 11 84, dorrit@adslhome.dk
Ellen Wøhliche suppleant	50 41 35 20, ellenaaw@gmail.com
Ole Engestoft suppleant	55 76 19 40, tulle@mail.dk.

Vindere af medlemskab i Kunstforeningen

Ved konkurrencen i forbindelse med Næstved Kunstforenings indmeldelse i Næstved Cityforening blev der udloddet to medlemskaber. De er nu blevet udtrukket, og vinderne, der har vundet 1 års medlemskab af Næstved Kunstforening, er:

J. Rasmussen, Ndr. Farimagsvej 27, 2., 4700 Næstved
Grete S. Petersen, Sofiedalsvej 11, 4700 Næstved

Vinderne har fået brev om, at de har vundet.

B

Tjen 1.000 kroner til kunsten

Du skal blot sende en sms til 1272 med teksten **sparnord nk**. Hermed booker du et møde med Spar Nord Næstved og vi kvitterer med 1.000 kroner til Næstved Kunstforening.

Du kan også booke mødet på minklubminbank.dk/naestved

På gensyn i
Spar Nord Næstved
Farimagsvej 8
Telefon 55 75 03 50
www.sparnord.dk



tættere på

Sydsjællands største
udvalg i kunstnerartikler

Akryl, Olie og
Akvarelfarver
Lærred og Papir
Tegneartikler
Indramning

Golden, Rembrandt,
Van Gogh m.m.

Bliv medlem af vores
kunstnerklub og få
rabat på dine køb



Din Farvehandler

Sct. Jørgens Park 84, 4700 Næstved. Tlf. 55 72 21 77